

システムオリジンの配車用タブレット上で「DiDi」ドライバーアプリの提供を開始  
ドライバーの「複数アプリ」活用を推進するため配車用タブレットとの提携を拡大

株式会社システムオリジン(本社:静岡県静岡市、代表取締役社長:海野知之、以下システムオリジン)と DiDi モビリティジャパン株式会社(本社:東京都港区、代表取締役社長:和久山大輔、以下 DiDi モビリティジャパン)は、システムオリジンが提供するドライバーズアプリ端末「テレハイみちびき」上で、「DiDi」ドライバーアプリの提供を 12月より順次開始します。



#### ■概要

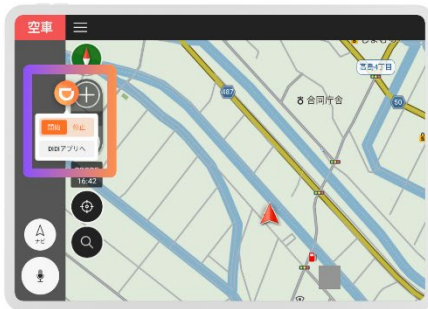
自社の電話注文、配車指示を受けるドライバーズアプリ端末「テレハイみちびき」。タクシーAI 配車アプリ「DiDi」ドライバーズアプリを配車受付可能な状態にすると「DiDi 配車アプリ」から注文依頼が入った時点で「テレハイみちびき」から自動的に「DiDi」ドライバーズアプリへ画面が切り替わります。

昨今の配車アプリの普及により、無線や配車アプリの専用デバイス等、多くの機器が運転席周りに設置されています。今回の取り組みで、配車用タブレット内でのアプリ同居を実現し、運転席周りの機器を減らすことで、ドライバーのさらなる業務効率改善や、操作性と安全性の向上を目指していきます。

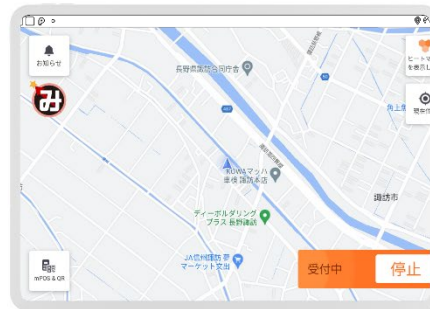
## ■ドライバーの操作イメージ

- 配車用タブレット上で、簡単に**DiDiアプリへ切り替え**が可能
- DiDiの注文が入った時は**自動でDiDiへ切り替え**

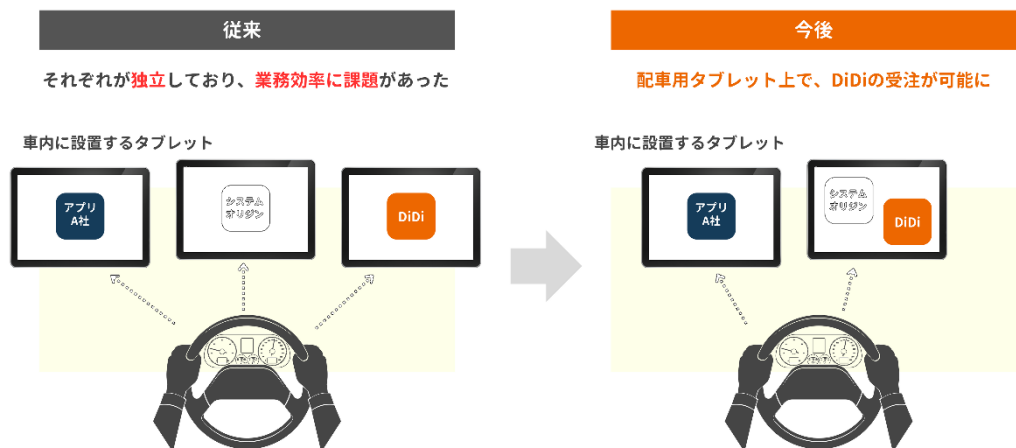
システムオリジン「テレハイみちびき」の画面



DiDiドライバーアプリ画面



現在、業界の動向として、複数の配車アプリを活用することが、より多くのお客様がタクシーに乗れることに繋がると期待されています。しかしながら、乗務員が複数のタブレットをそれぞれ操作することに業務効率上の課題がありました。この問題を解消するため、システムオリジンが提供するドライバーズアプリ端末「テレハイみちびき」上で「DiDi」のドライバーアプリを利用可能とし、これにより従来2つのタブレットを操作する必要があった乗務員が、1つのタブレットで配車室からの指示と「DiDi」の注文の両方を受け付けることが可能になります。



また、「みちびき」アプリの使用中に「DiDi」の注文が入ると、自動で「DiDi」ドライバーアプリに切り替わる機能や、「みちびき」アプリ上にショートカットボタンを設置して、「みちびき」アプリを使用中に「DiDi」ドライバーアプリの受け付け開始/停止を操作できる機能が実装されています。

今後も、タクシー会社の複数アプリ導入および、乗務員の複数アプリ活用を推進するため、さらなる業務効率改善や、操作性と安全性の向上に繋がるプロダクトの提供を目指していきます。

## ■システムオリジン 会社概要

商号 : 株式会社システムオリジン  
代表者 : 代表取締役社長 海野 知之  
所在地 : 〒424-0809 静岡県静岡市清水区天神 1 丁目 3-12  
設立 : 1983 年 2 月  
事業内容 : タクシー事業向 事務処理及び配車業務システム開発  
資本金 : 4,550 万円  
URL : <http://www.system-origin.jp/>

## ■DiDi モビリティジャパン 会社概要

商号 : DiDi モビリティジャパン株式会社  
代表者 : 代表取締役社長 和久山 大輔  
所在地 : 〒105-7511 東京都港区海岸 1-7-1 東京ポートシティ竹芝 11F  
設立 : 2018 年 6 月  
事業内容 : 「DiDi」の日本市場での提供およびそれに付帯する事業  
資本金 : 1 億円  
URL : <https://didimobility.co.jp/>

## ■本件に関するお問い合わせ先

株式会社システムオリジン  
担当者名 : 広報セクション 辻  
TEL : 054-361-0210 Email : tuzi@system-origin.jp

DiDi モビリティジャパン株式会社 広報チーム  
担当者名 : 河合 (080-3240-9055)、廣瀬 (080-4145-4734)  
Email : didi\_PR@didimobility.co.jp